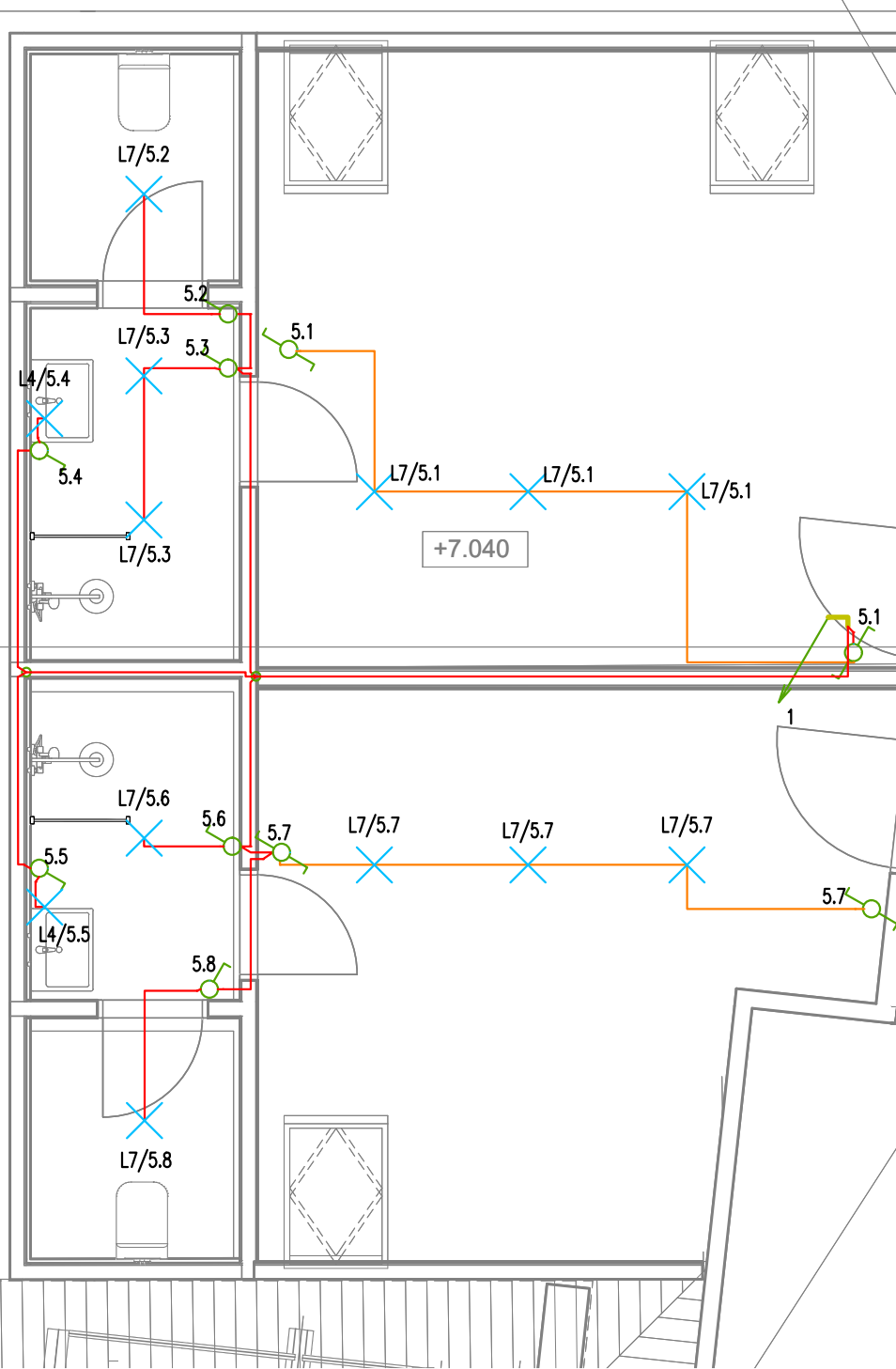
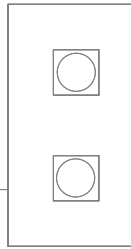


PŮDA NA PROSTORY KINA

10050



LEGENDA:

- vypínač jednopólový
- přepínač sériový
- přepínač střídavý
- přepínač střídavý dvojitý
- přepínač křížový
- ovládač zapínací (tlačítko)
- vypínač jednopólový do vlhka
- přepínač sériový do vlhka
- přepínač střídavý do vlhka
- přepínač střídavý dvojitý do vlhka
- přepínač křížový do vlhka
- ovládač zapínací (tlačítko) do vlhka
- snímač pohybu

- CYKY-J 3x1,5 mm²
- CYKY-O 3x1,5 mm²
- CYKY-J 5x1,5 mm²

Tabulka svítidel:

označení popis

|     |                           |
|-----|---------------------------|
| L1  | zapuštěné, LED, DALI/PUSH |
| L2  | závěsné, LED, DALI/PUSH   |
| L3  | zapuštěné, LED, DALI/PUSH |
| L4  | zrcadlo, LED              |
| L5  | nástěnné, LED             |
| L6  | přisazené, LED            |
| L7  | zapuštěné, LED            |
| L8  | LED pásek                 |
| L10 | přisazené, LED            |

| výkon W | krytí izolace | třída tok | světelný |
|---------|---------------|-----------|----------|
| 25,00   | IP44          | III       | 2500lm   |
| 20,00   | IP20          | II        | 1900 lm  |
| 9,00    | IP44          | III       | 735 lm   |
| 15,00   | IP44          |           | 900 lm   |
| 9,00    | IP54          | I         | 2x360 lm |
| 18,00   | IP65          | I         | 1850 lm  |
| 9,00    | IP44          | III       | 735 lm   |
| 30,00   | -             | III       | 440 lm/m |
| 12,00   | IP54          | I         | 500 lm   |

ROZVODNÁ SÍŤ : 3+N+PE 50Hz, 400V/TN-C

OCHRANA PŘED ÚRAZEM ELEKTRICKÝM PROUDEM : AUTOMATICKÝM ODPOJENÍ OD ZDROJE NAPÁJENÍ + POSPOJOVÁNÍ  
DOPLŇKOVÁ OCHRANA BUDE PROVEDENA POMOCÍ PROUDOVÝCH CHRÁNIČŮ S ROZDÍLOVÝM PROUDEM 30 mA

POZNÁMKY:

- elektrická instalace bude provedena pod omítkou
- ovládací prvky budou umístěny ve výšce 1,2 m nad přístupovou rovinou

-instalace v blízkosti umývacích prostorů (WC, dílny) bude provedena dle ČSN 33 2130 ed. 2. Článek 7.8 Elektrické zařízení v umývacím prostoru (pokud je v umývacím prostoru umístěno svítidlo, pak má být umístěno tak, aby jeho spodní okraj byl alespoň 1,8 m nad podlahou. Světelný zdroj svítidla musí být kryt ochranným sklem a všechny části svítidla, které jsou níže než 2,5 m nad podlahou, musí být z trvanlivého izolantu. Je-li svítidlo umístěno níže než 1,8 m nad podlahou, musí být chráněno před mechanickým poškozením a musí být v provedení alespoň IP X1. Spodní okraj svítidla však nesmí být v žádném případě níže než 0,4 m nad horním okrajem umyvadla nebo dřezu).

- svítidla budou přisazena na strop cca. 2,6 m
- světelná instalace bude provedena kabely průřezu 1,5 mm<sup>2</sup>

|   |  |                    |                |  |
|---|--|--------------------|----------------|--|
|   |  | Formát             | 2 A4           |  |
|   |  | Datum              | 03/2023        |  |
|   |  | Účel               | DPS            |  |
|   |  | Kódové označení    |                |  |
|   |  | Číslo zakázky      | 65-23          |  |
| Zodp. projektant  |  | Hlavní projektant  | Kontroloval    |  |
| Ing. Dvořáček D.  |  | Ing. Dvořáček      |                |  |
|   |  |                    |                |  |
| Obec: Olešnice  |  | Kraj: Jihomoravský |                |  |
| Objednatel: Město Olešnice, Náměstí Míru 20 Olešnice 679 74 |  |                    |                |  |
| Název stavby: <b>Stavební úpravy baru KD v Olešnici</b>     |  |                    |                |  |
| D.1.4.2 - Elektroinstalace                                  |  |                    |                |  |
| Název výkresu:  |  | Měřítko:           | Číslo výkresu: |  |
| Dispozice 3. N.P. – světelné vývody                         |  | 1:50               | D.1.4.2.4      |  |